

Miele

Saubere Leistung, Kleiner!
Das kompakte Reinigungs- und Desinfektionsgerät PWD 8534.

Miele Professional. Immer Besser.



Grosse Leistung auf kleinem Raum

Kompakte Bauform – höchste Reinigungsleistung

Unser Kleinster läuft zur Höchstform auf und zeigt dabei was in ihm steckt. Das AufTisch-Reinigungs- und Desinfektionsgerät PWD 8534 erzielt optimale und sichere Aufbereitungsergebnisse, auf die Sie sich verlassen können. Dabei zeichnet er sich vor allem in der Flexibilität der Platzierung aus. Aufgrund der kompakten Form findet er auch in kleinen Hygieneräumen z.B. von GYN- und HNO-Praxen sowie auch in Dermatologie- und Podologie-Praxen einen Platz - auf der Arbeitszeile oder freistehend.

Angepasst an die Bedürfnisse kleiner Praxen

Der PWD 8534 verfügt über eine kleinere Kapazität und ist so für Praxen mit weniger Instrumentenaufkommen deutlich effizienter. Ausserdem sind Wasser- und Energieverbräuche im Vergleich zu grösseren Geräten reduziert: Eine effiziente und nachhaltige Lösung für kleine Praxen.

Hygienische und intuitive Bedienung

Das 4"-Farbdisplay mit „Touch on Glass“ verfügt über eine intuitive Bedienlogik und mehrere Direktwahltasten für schnelle und sichere Arbeitsschritte. Ebenso einfach ist die hygienische Oberflächenreinigung der Glasblende.

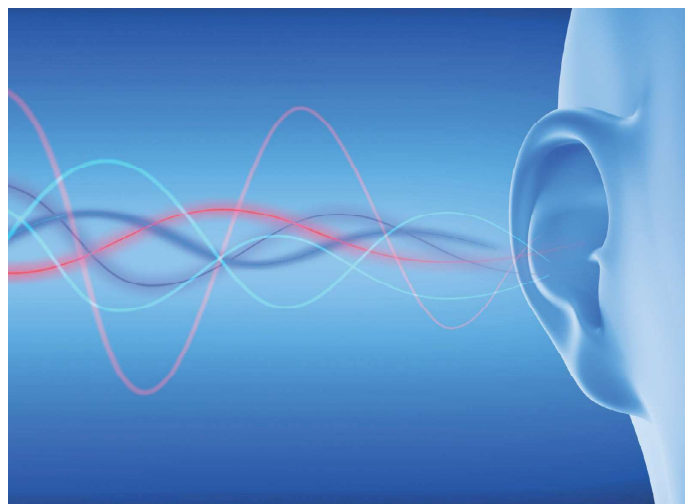


Universell

einsetzbar



Medizinische Praxen

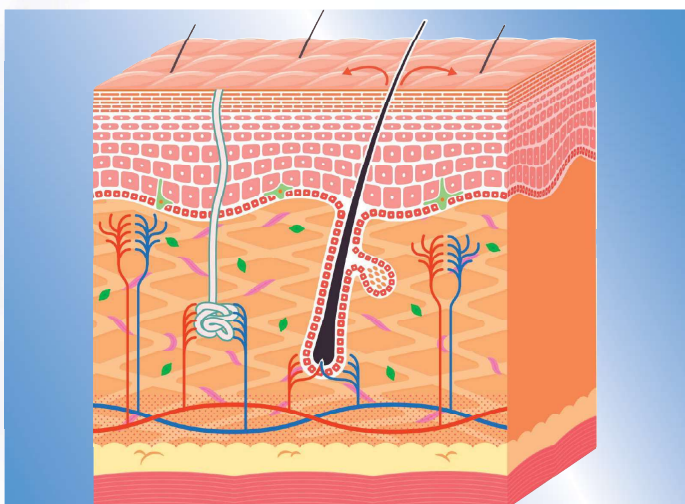


Hals-Nasen-Ohren-Arzt



Gynäkologie

Dermatologie



Podologie



Das kompakte Reinigungs- und Desinfektionsgerät PWD 8534

Miele Vorteile, die sich lohnen



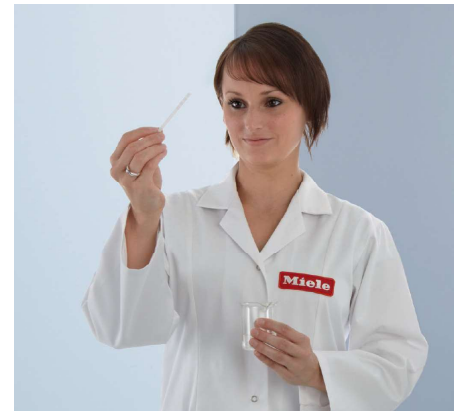
Mehr Effizienz für kleine Praxen

- Freistehend als Auf Tisch-Variante - eine Lösung für jeden Hygieneraum
- Angepasste Kammergröße zur bedarfsge- rechten Aufbereitung in kleinen Praxen



Komfortable Bedienung

- Direktwahltasten für schnellen Zugriff auf Programme
- 4" Farb-Display
- Visuelle Kontrolle durch Vollglastür
- Leicht zu reinigende Glasoberfläche



Mehr Sicherheit

- Getestete Miele Qualität unter Einbeziehung der langjährigen Erfahrung der Miele An- wendungstechnik
- Unabhängige Systeme zur kontinuierlichen Überwachung der Prozessparameter, insbe- sondere Druck und Temperatur
- Lückenlose Prozessdokumentation



Hohe Qualität

- Integrierter Wasserenthärter für optimale Reinigungsergebnisse
- Dreifache Filterung des Wassers für ein optimales Spülergebnis
- Hochwertiges Edelstahl beim Spülraum, den Spülarmen und Filtern für eine hohe Lebensdauer



Einfache Dosierung

- Automatische und einfache Dosierung flüs- siger Medien über zwei Dosierpumpen
- Die Prozesschemikalien werden aus den integrierten Chemievorratsbehältern in die entsprechenden Aufbereitungsphasen dosiert



Gründliche Trocknung

- Optimale Lösung bei Hohlkörperinstrumenten
- Heisslufttrocknung DryPlus für den Werter- halt der Instrumente mit einem vorgeschal- teten HEPA Filter der Klasse H 14 (Abschei- degrad von 99,995%)

Unser kompaktes Reinigungs- und Desinfektionsgerät für kleine Praxen Leistungsbündel - in Miele Qualität



Reinigungs- und Desinfektionsgerät	PWD 8534
Bauform und Ausführung	Auftischgerät
Aussenmasse H/B/T [mm]	535x570 (+75)x575
Gewicht [kg]	55
Aussenverkleidung	Edelstahl
Vollglastür	•
Touch on Glass, Bedienung mit Direktwahltasten und 4"-Farbdisplay	•
8 Programme	•
Vario TD Instrumente	•
Vario TD GYN	•
Vario TD ENT (HNO)	•
5 weitere Programme	•
Programmablaufanzeige und akustisches Signal bei Programmende	•
Serielle Schnittstelle RS232	•
Elektroanschluss	AC 230 V 50 Hz, inkl. Schuko-Stecker
2 Wasseranschlüsse	je 1x Kaltwasser Anschluss und 1x AD-Wasser Anschluss
Integrierter Wasserenthärter für Kalt- und Warmwasser bis 65°C	•
2 Dosierpumpen	je 1x für flüssigen Reiniger und 1x für Klarspüler
Trocknung	Integrierte Heisslufttrocknung Dry Plus
Konform zur EU-Richtlinie MDD 93/42/EWG	•

Gerät	Ausstattung	Material-Nr.
PWD 8534	Auftischgerät mit 2 integrierten Chemievorratsbehältern	11584600



Laufzeiten und Verbräuche: PWD 8534	Reinigen/Desinfizieren				Trocknung	
	Laufzeit (min)	KW (l)	AD (l) *	Energie (kWh)	Laufzeit (min)	Energie (kWh)
Vario TD GYN	66	25	7	1,79	11	0,093
Vario TD HNO	60	19	7	1,55	11	0,093
Vario TD Instrumente	60	19	7	1,57	11	0,093

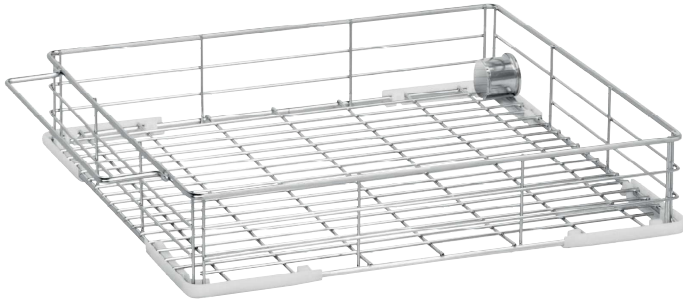
*Der Einsatz von AD-Wasser in der Schlusspülung wird empfohlen. Wird kein AD-Wasser eingesetzt, so erhöht sich der Wasserverbrauch beim Kaltwasser um 7 Liter.

CE 0051**

** Only for products listed into the 909/MDD certificate

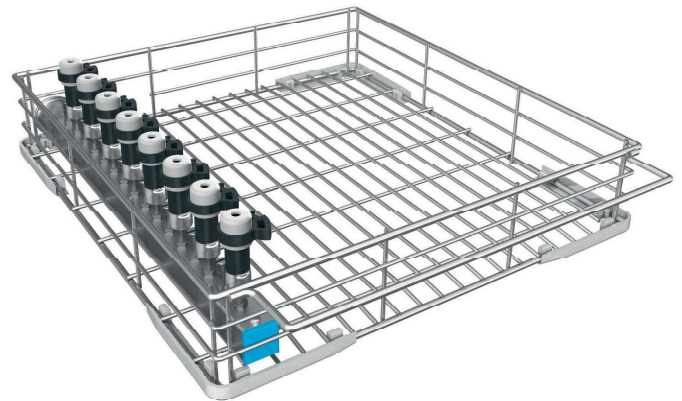
Eine EU-Konformitätserklärung nach MDD 93/42EWG - Richtlinie für Medizinprodukte - liegt vor.

Für ein optimales Zusammenspiel: Körbe und Einsätze für das Reinigungs- und Desinfektionsgerät PWD 8534



APWD 060 Basiskorb

- Zur Aufnahme von diversen Einsätzen und Siebschalen
- Beladungsmasse H 230, B 370, T 395 mm
Hinweis: Im Bereich der Korbabkopplung ist über eine Breite von 50 mm nur eine Tiefe von 370 mm vorhanden.
- H 85, B 395, T 469 mm



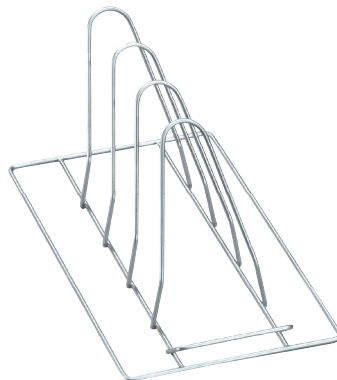
APWD 079 Injektorkorb

- Zur optimalen Aufnahme von Hohlkörperinstrumenten, Einsätzen & Siebschalen
- Ausgestattet mit 16 Injektorplätzen, davon 8 mit Spülhülse A 817 und 8 mit Blindschraube APLW 072 bestückt
- Beladungsmasse H 230, B 320, T 395 mm
- H 85, B 395, T 469 mm



APWD 062 Einsatz

- Zur Aufnahme von stehendem Instrumentarium
- Geeignet z.B. für die Aufnahme von Feilen, Meissel und andere Podologieinstrumente
- H 120, B 125, T 395 mm



E 807 Einsatz

- Für 3 Sieb-/Nierenschalen oder Instrumententablets
- 4 Halterungen (3 Fächer) H 165, Abstand 58 mm
- H 144, B 140, T 290 mm

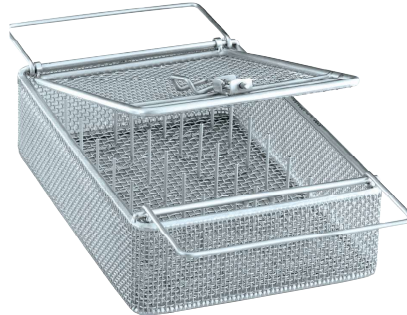


E 491 Einsatz

- Einsatz für rotierende Instrumente der Podologie
- Für 18 Schäfte, max. \varnothing 1,8 mm
- Für 30 Schäfte, max. \varnothing 2,8 mm
- H 53, B 70, T 120 mm


E 521/2 Einsatz

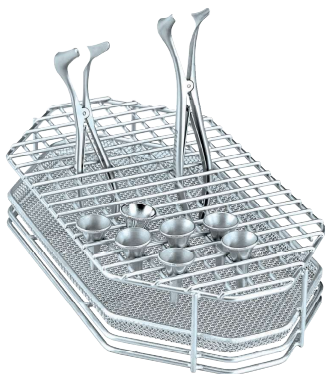
- Zur Aufnahme von 7 Zangen
- Fächergröße 21 x 80 mm
- H 135, B 100, T 189 mm


E 373 Einsatz 1/6

- Zur Aufnahme von HNO-Instrumentarium (z. B. Ohrtrichter)
- Aus Drahtgeflecht mit folgenden Maschenweiten:
Boden 3 mm, Seiten 1,7 mm, Deckel 3 mm
- 28 senkrechte Haltestäbe
- 2 schwenkbare Tragegriffe
- Für Ober- bzw. Unterkorb
- H 55, B 150, T 225 mm


E 416 Einsatz 1/4

- Zur Aufnahme von 6 ein- oder zweiteiligen Spekula
- 7 Halterungen, Abstand 40 mm
- Für Ober- bzw. Unterkorb (Oberkorb nur mit einteiligen Spekula zu bestücken)
- H 157, B 178, T 279 mm


E 803 Einsatz 2/5

- Zur Aufnahme von Ohren- und Nasenspekula
- 160 Fächer ca. 13 x 13 mm
- Maschenweite Boden: 1,7 mm
- Für Ober- bzw. Unterkorb
- H 63, B 165, T 317 mm


E 802/1

- Für die Aufnahme von Sonden, Pinzetten oder Skalpellhaltern
- 3 Kunststoffaufnahmen
- 8 Fächer ca. 30 x 28 mm Breite
- 8 Fächer ca. 16 x 28 mm
- 15 Fächer ca. 16 x 20 mm
- H 113, B 163, T 295 mm


E 473/2 Einsatz

- Sieb mit Deckel für Kleinstteile
- Zum Einhängen in Siebschalen
- H 88, B 66, T 66 mm

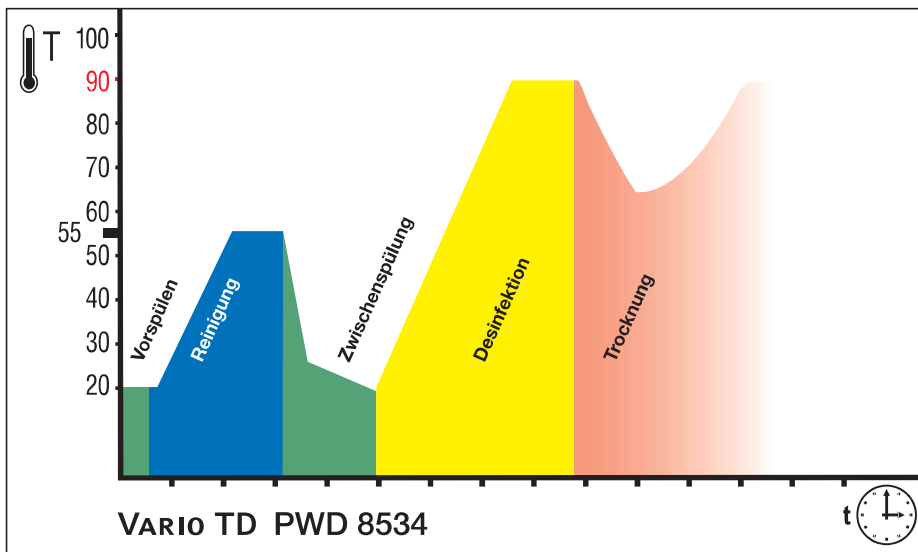
Übersicht der Komponenten für die PWD 8534 und Bestückungsmöglichkeiten nach Einsatzfeldern

Typ	Beschreibung	Material-Nr.
APWD 060 Korb	Zur Aufnahme von diversen Einsätzen und Siebschalen, Bestückungshöhe 230 mm	11017140
APWD 079 Korb	Zur Aufnahme von bis zu 8 Hohlkörperinstrumenten sowie diversen Einsätzen und Siebschalen (inkl. 8x A 817 und 8x APLW 072)	11587290
A 817 Spülhülse	Zur optimalen Reinigung, z. B. von HNO-Instrumenten	10706260
APLW 072 Blindschraube	Zum Verschliessen von Verschraubungen an Beladungsträgern	11105320
APWD 062 Einsatz	Zur Aufnahme von stehendem Instrumentarium (z. B. Sonden, Pinzetten)	11017160
E 373 Einsatz	Zur optimalen Aufnahme von HNO-Instrumentarium	3809790
E 416 Einsatz	Zur optimalen Aufnahme von 6 ein- und zweiteiligen Spekula	3888650
E 473/2 Einsatz	Sieb mit Deckel für Kleinstteile zum Einhängen in Siebschalen	10623720
E 491 Einsatz	Für rotierende Instrumente wie Turbinen- oder Winkelstückschäfte	7600210
E 521/2 Einsatz	Zur Aufnahme von 7 Zangen	7476430
E 802/1 Einsatz	Zur optimalen Aufnahme von diversem stehendem Instrumentarium	7984170
E 803 Einsatz	Zur optimalen Aufnahme von Ohren- und Nasenspekula	4637750
E 807 Einsatz	Für 3 Sieb- und Nierenschalen oder Instrumententabletts	7984220
E 143 Einsatz	Siebschale zur optimalen Aufnahme von diversen Instrumenten (ohne Abb.)	3830310

Bestückungsmöglichkeiten der Komponenten nach Einsatzfeldern

	APWD 060	APWD 079	A 817 enthalten in APWD 079	APLW 072 enthalten in APWD 079	APWD 062	E 373	E 416	E 473/2	E 491	E 521/2	E 802/1	E 803	E 807
Podologie	1				1			1	1	1	1		1
Gynäkologie	1				1		1						
HNO	1	1	(8)	(8)	1	1						1	
Dermatologie	1				2								
Med. Praxen	1				2								

Empfehlung für die Aufbereitung von medizinischem Instrumentarium



VARIO TD

Optimale Aufbereitungsergebnisse mit der geeigneten Prozesschemie

- Reiniger: Verwendung von spezieller Prozesschemikalien für Reinigungs- und Desinfektionsgeräte (unter Beachtung der Anwendungsempfehlungen der jeweiligen Hersteller)
- Klarspüler: Verwendung von spezieller Prozesschemikalie für Reinigungs- und Desinfektionsgeräte (unter Beachtung der Anwendungsempfehlungen der jeweiligen Hersteller)
- Eine Verwendung von Neutralisationsmittel ist möglich und kann nach Umrüstung der entsprechenden Pumpe erfolgen. Bitte wenden Sie sich an Ihren Miele Service Techniker.

Vario TD

Im von Miele entwickelten Programm Vario TD erfolgt die Vorreinigung mit niedrigen Temperaturen, damit Blutrückstände nicht denaturieren. Nach einer intensiven Hauptreinigungsphase und dem Zwischenspülen erfolgt dann die thermische Desinfektion mit $> 90\text{ }^{\circ}\text{C}$ und einer Haltezeit von 5 Minuten. Zur optimalen Schonung z. B. chirurgischer Instrumente erfolgt die Schlusspülung vorzugsweise mit VE-Wasser. Dieses Programm eignet sich für die routinemässige Aufbereitung gemäss DIN EN ISO 15883, für alle thermostabilen Instrumente und ist besonders materialschonend.



Raummass: ca. 300 x 150 cm (Länge x Breite)

Aufstellungssituation der PWD 8534 im Hygieneraum mit durchgehender Arbeitszeile

Bei dieser Anordnung erfolgt die Aufbereitung entlang einer durchgehenden Arbeitszeile. Die unreine Seite umfasst Spüle und Reinigungs- und Desinfektionsgerät. Die Reinigungschemie findet je nach Gerätetyp Platz im Spülenunterschrank, im integrierten Tank oder im Miele Dosiermedien-schrank. Eine Glasscheibe bewirkt die Abgrenzung zur reinen Seite mit Klein-Sterilisator, Prozessdokumentation und Drucker für Sterilgut-Etiketten.

Miele AG
Limmatstrasse 4
8957 Spreitenbach
Telefon +41 56 417 27 51
Telefax +41 56 417 24 69
professional@miele.ch
www.miele.ch/professional

Folgen Sie uns auf LinkedIn:
<https://www.linkedin.com/company/miele-professional/about/>

Reparatur- und Pikettservice
Telefon 0848 551 670

Immer besser

Seit 1899 handelt Miele als familiengeführtes Unternehmen nach einer klaren Philosophie: Immer besser. Dieser umfassende Anspruch legt den Grundstein für sprichwörtliche Qualität, Nachhaltigkeit und die Innovationskraft einer Marke „Made in Germany“. Ein Versprechen, das professionellen Anwendern die Gewissheit gibt, sich für das richtige Produkt entschieden zu haben.

Ausgezeichnet

Kompromisslose Zuverlässigkeit bei Produkten und Service ist der Grund, warum Anwender regelmässig Miele zur besten und vertrauenswürdigsten Marke wählen. Renommierete Auszeichnungen wie der MX Award, die iF und reddot Design Awards und der Deutsche Nachhaltigkeitspreis belegen die herausragende Stellung von Miele auch im Hinblick auf Design, Qualitätsmanagement und

Kompetent

Professional entwickelt und produziert seit Jahrzehnten mit sehr grosser Fertigungstiefe hochwertige Wäschereimaschinen, Spülmaschinen, Reinigungs- und Desinfektionsgeräte sowie Sterilisatoren. Sorgfältig abgestimmtes Zubehör, umfassende Beratungsleistungen und der reaktionsstarke Miele Werkkundendienst erlauben es, mit den Maschinen jederzeit ein Optimum an Leistung und Wirtschaftlichkeit zu erzielen.